

# Lijmblokken G4/550

Eenvoudig en effectief



## Licht van gewicht en grote draagkracht

H+H produceert lijmblokken in de kwaliteit G4/550. Deze kwaliteit kan worden toegepast voor zowel dragende als niet dragende wanden zoals binnenspouwbladen en (brandwerende) scheidingswanden. Het biedt vele mogelijkheden voor allerlei soorten bouwconstructies.

## Ruimteklimaat

H+H lijmblokken zijn diffusieopen en gemaakt van 100% anorganisch materiaal. De hoge wandoppervlakte-temperatuur tijdens het stookseizoen en de goede warmte-isolatie in de zomer zorgen voor een aangenaam binnenklimaat.

## Waardevast

H+H lijmblokken bestaan uit natuurlijke materialen en zijn resistent tegen rot en schimmel en zijn de perfecte oplossing voor natte en vochtige ruimtes. Ze verouderen niet in de loop van de tijd door bijvoorbeeld UV straling.

## Brandwerendheid

H+H lijmblokken zijn onbrandbaar conform Euroklasse A1, net zoals alle andere H+H Benelux cellenbeton producten. H+H produceert een bouw materiaal met "ingebouwde" brandveiligheid en is geschikt voor brandwerende wanden in alle soorten gebouwen.

## Geluidsisolatie

De cellenstructuur van H+H lijmblokken heeft een gunstig effect op de geluidsisolatie. Het heeft door zijn interne materiaaldemping een ca. 2 dB betere geluidsisolatie dan vergelijkbare bouwelementen van andere bouwmaterialen.

## Warmte-isolatie

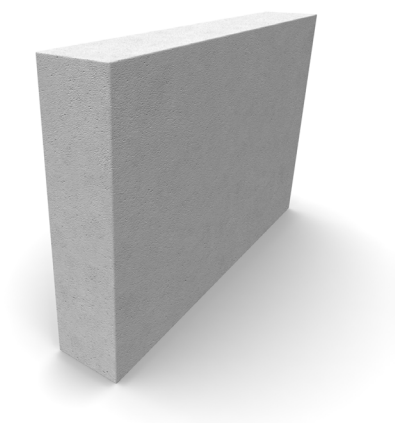
H+H lijmblokken zijn een massief bouw materiaal met de beste warmte-isolatie. H+H produceert lijmblokken, waarvan het warmte isolerend vermogen groot is. In de zomer blijft de warmte buiten en in de winter binnen.

## Verwerking

Alle producten van H+H zijn eenvoudig te verwerken en te bewerken. Doordat de lijmblokken licht van gewicht zijn, kan er zonder veel inspanning een wand gelijmd worden. Ze zijn ook op iedere gewenste maat te zagen. Bij een vlakke wand kan met een afwerking van slechts één enkele laag stukwerk worden volstaan, daarna is de wand klaar voor behang enz. Tegels kunnen direct op de wand worden gelijmd. Tevens is het mogelijk zaken te bevestigen zonder te boren, wat het ophangen van schilderijen of andere decoraties zeer eenvoudig maakt.

Build with ease

**H+H**

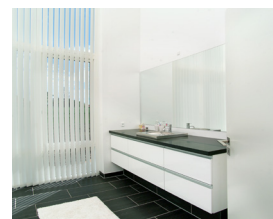
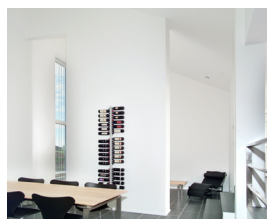


# Lijmblokken Hydro G4/550

Cellenbeton volgens NBN-EN 771-4  
Klasse 1, voor gebruik in dragende en  
niet dragende metsel- of lijmconstructies.

Eigenschappen	
Maattoleranties, categorie	TLMB
- vlakheid	$\leq 1,0$ mm
- paralleliteit	$\leq 1,0$ mm
Gemiddelde volumieke massa (droog)	$525 \text{ kg/m}^3 \pm 25 \text{ kg}$
Gemiddelde druksterkte (kubus 100x100x100 mm. in het midden)	$\geq 4,50 \text{ N/mm}^2$ (gemiddeld)
Initiële karakteristieke schuifsterkte $f_{vko}$	$0,3 \text{ N/mm}^2$ (vaste waarde)
Karakteristieke buig-treksterkte $f_{xk2}$ (zonder/met mortel in verticale groeven)	$0,113 \text{ N/mm}^2 - 0,158 \text{ N/mm}^2$
Vormvastheid (krimp) $\epsilon_{cs, ref.}$	$\leq 0,2$ mm/m
Brandgedrag	Euroklasse A1 (niet brandbaar)
Waterdampdiffusieweerstand	5-10
Luchtgeluidsisolatie	Dichtheid $525 \text{ kg/m}^3 \pm 25 \text{ kg}$
Warmtegeleidingscoëfficiënt $\lambda_{10, droog (50\%)}$	$0,131 \text{ W/mK}$

Aanvullende gegevens	
Maat	
- Lengte	500, 600 of 625 mm
- Hoogte	200 of 250 mm
- Dikte	Zie assortimentsoverzicht
Soortelijke warmte C	$840 \text{ J/kgK}$
Thermische lineaire uitzettingscoëfficiënt $\alpha$	$8 - 10^{-6} \text{ K}$
Elasticiteitsmodulus E	$2259 \text{ N/mm}^2$
Wateradsorptie	Niet onbeschermd toepassen
Bouwafval	ca. 2 %



H+H Benelux BV

Tel. nr. +31 (0) 495 45 01 69

HplusH.nl / HplusH.be

**H+H**