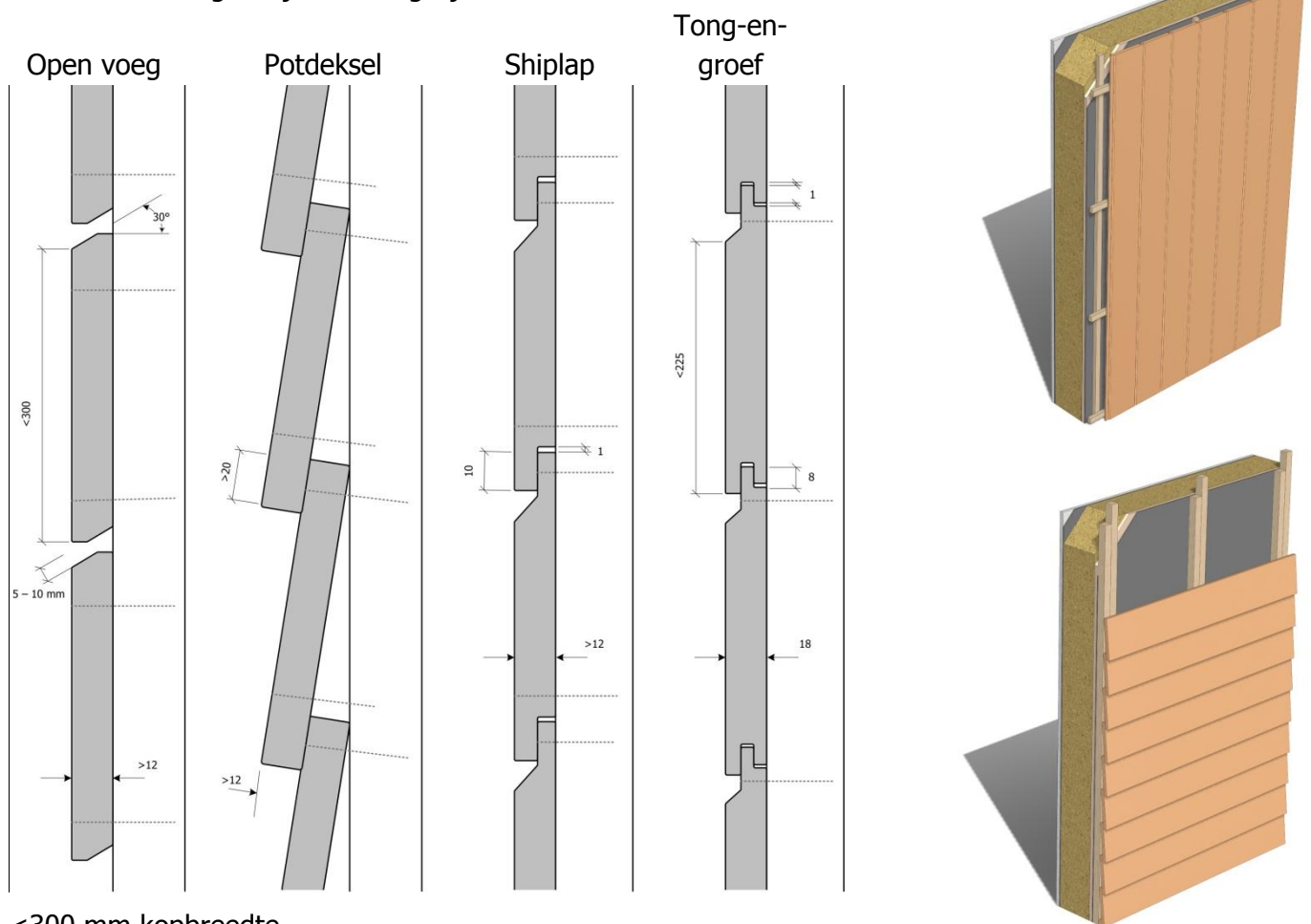


Medite® Tricoya® kan toegepast worden in het bekleden van gevels met gevelplanken, normaal gesproken op een houten achterconstructie. Wanneer deze geveldelen horizontaal geïnstalleerd worden, kan het materiaal onzichtbaar bevestigd worden. De adviezen inzake de geventileerde spouw achter de geveldelen zijn van toepassing. Zorg dat er ruimte is om de werking van de bekleding en de achterconstructie op te vangen (advies: 1,5 mm /m).

Horizontale gevelplanken

Algemeen

Horizontale bekleding kan uitgevoerd worden met gepotdekselde, shiplot en tong-en-groef geprofileerde planken. Enkele typische voorbeelden zijn hieronder weergegeven, maar andere uitvoeringen zijn ook mogelijk.



<300 mm kopbreedte

Voor horizontale bekleding met een kopbreedte kleiner dan 300 mm, dienen de open voegen ten minste 5 tot 10 mm breed te zijn. De verticale overlap voor de gepotdekselde planken dient tenminste 20 mm te zijn. Deze overlap kan voor een shiplot profiel verkleind worden tot 10 mm, met een minimale verticale afstand tussen de planken van 1 mm.

<225 mm kopbreedte

De kopbreedte van de tong-en-groef delen mag ten hoogste 225 mm bedragen, met een minimale diepte van de tong van 10 mm, en een minimale verticale afstand tussen de planken van 1 mm. De geveldelen moeten met de tong omhoog geïnstalleerd worden, om waterindringing te voorkomen.

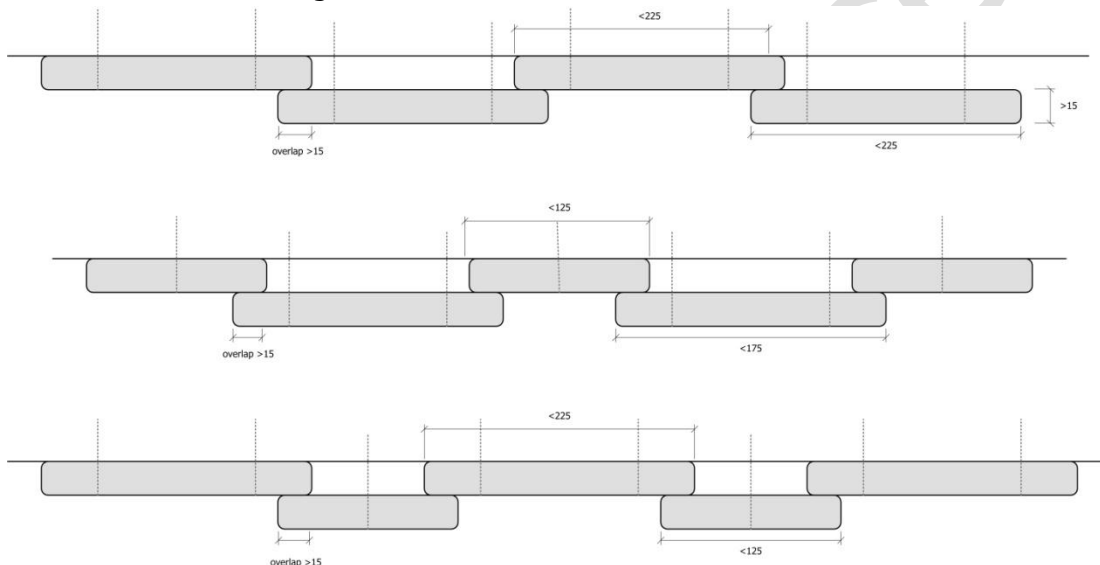
Verticale gevelplanken

Algemeen

Bij verticale toepassingen dienen tenminste twee bevestigingen over de breedte van het deel aangebracht te worden. Dit betekent dat de bevestiging (bijvoorbeeld met nagels) altijd zichtbaar zal zijn. Wij adviseren de lengte van de geveldelen te beperken tot de verdiepingshoogte, waarbij de voegen samen dienen te vallen met voegen in de achterconstructie.

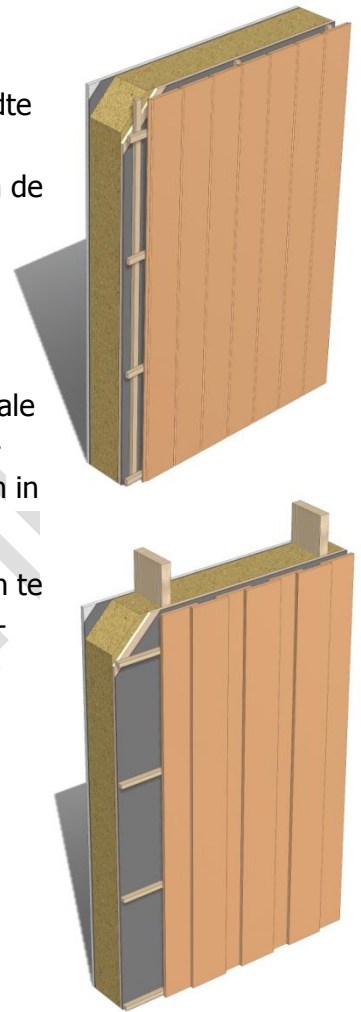
In principe heeft een dubbele achterconstructie, waarbij de horizontale regels bevestigd zijn op een verticaal stijlenwerk, de voorkeur. De horizontale regels dienen afgeschuind te zijn, om stand water te voorkomen. Als alleen horizontale regels gebruikt worden, dienen maatregelen genomen te worden om een voldoende ventilatie te garanderen (bijvoorbeeld door het maken van inkepingen in de regels of het regelmatig onderbreken van de regels).

Waterindringing op de kopse zijden van de achterconstructie dient voorkomen te worden, door bijvoorbeeld een sealer te gebruiken, het afschuinen van de uiteinden of het installeren van een Z-profiel (let op de benodigde ventilatieopeningen!). Het uiteinde van de onderste lat dient schuin naar binnen te wijzen, waarmee een waterhol gecreeerd wordt. Enkele mogelijke detailleringen zijn hieronder afgebeeld.



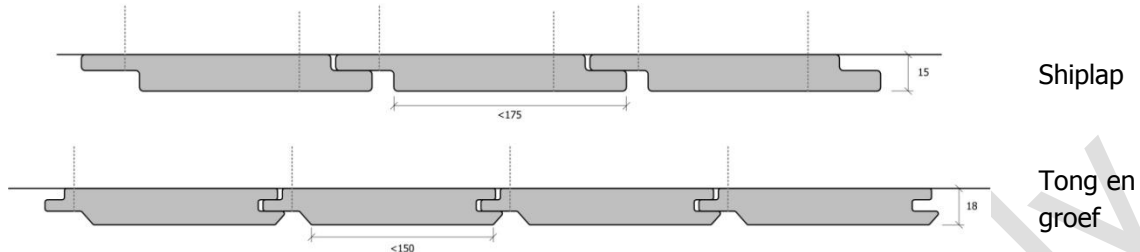
<225 mm kopbreedte

Voor verticale bekleding met een kopbreedte kleiner dan 225 mm, dient de overlap van plank op plank bevestiging ten minste 15 mm te bedragen. De breedte van de delen kan variëren, maar de bevestiging van de buitenste delen mag nooit door de binnenste delen plaatsvinden, om splitten te voorkomen. Het is ook mogelijk om open voegen toe te passen, met een breedte tussen 5 en 10 mm. De randen van de lengte van de delen dienen naar buiten afgeschuind te zijn, met een open voeg van ten minste 5 mm. Het toepassen van open voegen betekent dat de spouw en de achterconstructie zichtbaar zijn, en dus een UV-bestendige waterkerende folie aangebracht dient te worden.



Verticale en diagonale bekleding

De profielen die geschikt zijn voor diagonale en verticale bekleding zijn hieronder weergegeven. De kopbreedte van het shiplap profiel mag niet groter zijn dan 175 mm (bij een paneeldikte van 15 mm); de kopbreedte van de tong-en-groef planken mag niet groter zijn dan 150 mm (18 mm dikte). De groef dient ten minste 10 mm diep te zijn, met een met een minimale afstand tussen de planken onderling van 1 mm.



Hoekoplossingen

Hoekoplossingen in Medite® Tricoya® gevelbekleding kunnen op verschillende manieren uitgevoerd worden, met en zonder profielen. In ieder geval moet er een vrije ruimte zijn van ten minste 5 mm tussen elk bekledingsdeel en een andere constructie (of een ander bekledingsdeel).

Voorbeelden van een aantal hoekoplossingen zijn hieronder gegeven..

